

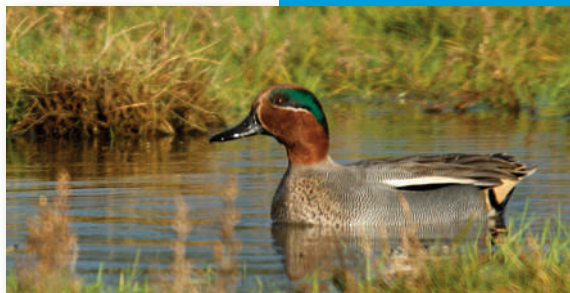
Sarcelle d'hiver

Eurasian Teal

Anas crecca

ordre : Ansériforme

famille : Anatidés



Statut de l'espèce :

Directive oiseaux : **annexe II/I - III/2**

Convention de Berne , **annexelll**

Convention de Bonn : **accord AEWA (1999), annexe II**

Protection nationale : **chassable**

Liste rouge UICN : **préoccupation mineure**

Liste rouge nationale : **préoccupation mineure**

Liste rouge régionale : **peu concernée**

Quelques chiffres :

| | |
|-----------------------|---------|
| Hivernant en Europe : | 730 000 |
| Hivernant en France : | 117 540 |
| Hivernant en BSB : | 122 |
| Importance : | 0.1% |

Responsabilité biologique régionale :
modérée

Les effectifs de Sarcelle d'hiver augmentent à partir du mois d'août pour atteindre leur maximum au cours de l'hiver. En raison de ses mœurs discrètes en fond de baie de Saint-Brieuc, la Sarcelle d'hiver fait partie des espèces les plus difficiles à suivre régulièrement dans le cadre des comptages de la Réserve. Un pic se démarque au mois de janvier mais il est dû à une prospection plus ciblée réalisée dans le cadre du comptage Wetlands. A partir du mois de février, les effectifs diminuent jusqu'en avril et il est assez rare qu'un individu soit observé pendant l'été avant le mois d'août.

Les comptages Wetlands en baie de Saint-Brieuc depuis les années 1970 montrent de fortes variations interannuelles. Une tendance de diminution est mise en évidence. 122 individus sont présents en moyenne au cours des hivers en baie de Saint-Brieuc. Les données des comptages de la Réserve naturelle confirment ces observations.

Les départs en migration pré-nuptiale observés en baie de Saint-Brieuc correspondent aux périodes définies par Guillemain et *al.* (2005). Les oiseaux ne s'attardent pas sur le site, et les observations demeurent plus rares en fin d'hiver. La phénologie observée en baie de Saint-Brieuc est semblable à celle observée en baie de Somme (Sueur et *al.*, 1999).

Il existe deux sous-populations de Sarcelles d'hiver en France : la sous-population mer Noire/Méditerranée, et la sous-population nord-européenne qui concerne la baie de Saint-Brieuc (Devineau, 2003 ; Guillemain et *al.*, 2005). La population de Sarcelle d'Hiver nord-ouest européenne est estimée à 500 000 individus et est considérée en diminution (Wetlands International, 2005). Les effectifs de Sarcelles d'hiver sont stables depuis 20 ans en mer des Wadden (Banks et *al.*, 2006) et en augmentation depuis 1965 pour la Grande-Bretagne (Blew et Sudbeck, 2005). En Hongrie, une diminution de 39% des effectifs a été observée sur la période 1997-2009 (Faragó et Gosztonyi, 2009). En France, les effectifs sont en augmentation modérée sur la période 1980 à 2022 et stable sur la période 2011 à 2022 (Moussy et *al.*, 2022).

Comme évoqué plus haut, les effectifs de Sarcelles d'hiver tendent à être sous-estimés lors des comptages, à l'exception du comptage Wetlands où une prospection ciblée est mise en œuvre. Il serait intéressant de tenter d'améliorer les comptages pour cette espèce. En fonction des conditions météorologiques, des regroupements importants peuvent être observés sur les rives de l'Urne sur le secteur de Bourienne (Plestan, Comm. Pers.). Plutôt que d'accentuer les prospections en zone de protection renforcée, il faudrait privilégier les observations régulières sur ce secteur, ce qui est réalisé avec l'appui d'observateurs bénévoles présents régulièrement sur ces sites.

Effectifs hivernants :

moy. 1970-2022 : 95

moy. 1995-2004 : 92

moy. 2005-2014 : 53

moy. 2015-2022 : 40

moy.max : 155 (97/98)

Effectifs annuels :

moy. 1970-2022 : 64

moy. 1995-2004 : 55

moy. 2005-2014 : 36

moy. 2015-2022 : 32

moy.max : 125 (1998)

Tendances

Europe :

70 → 90 → 00 721

nationale :

67 ↗ 81 ↘ 87 ↗ 10 → 22

Baie de Saint-Brieuc :

70 ↗ 86 ↘ 22

source :

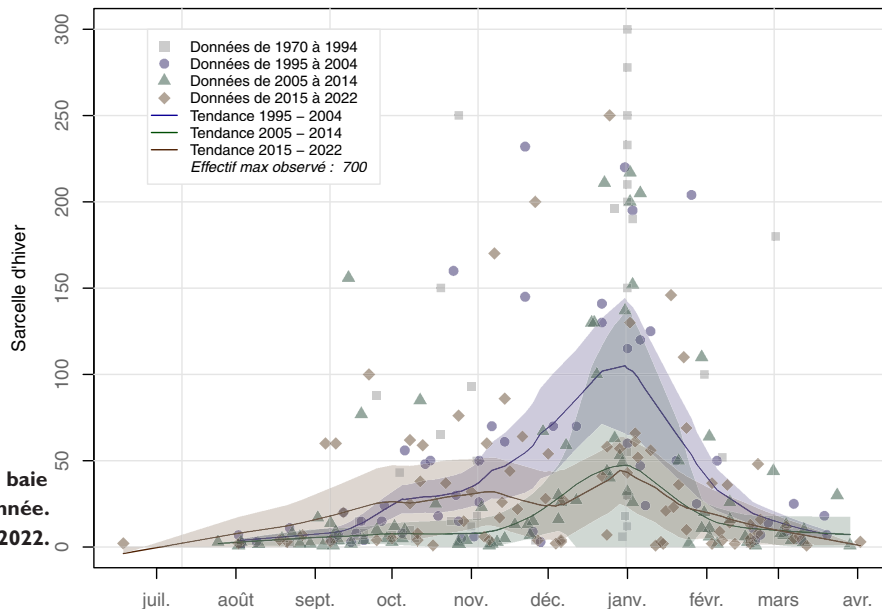
Wetlands International

BirdLife

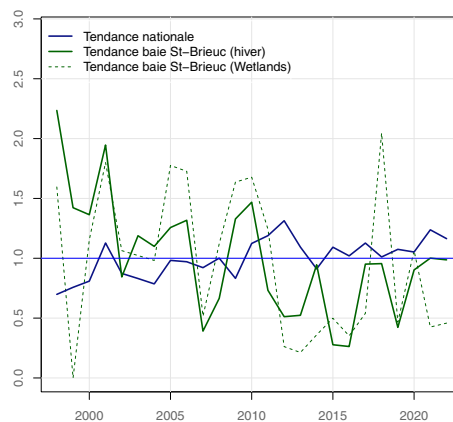
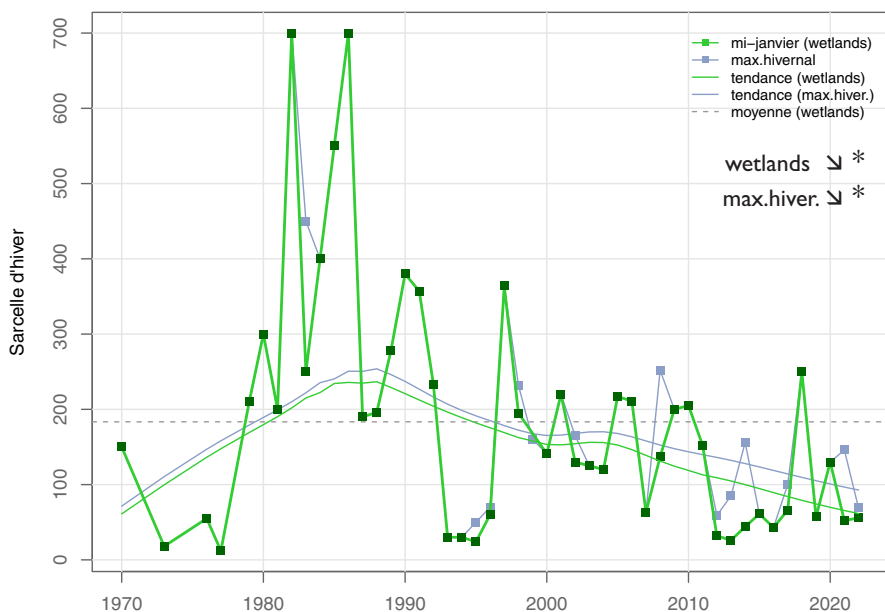
RNN Baie de Saint-Brieuc

Sarcelle d'hiver

Anas crecca



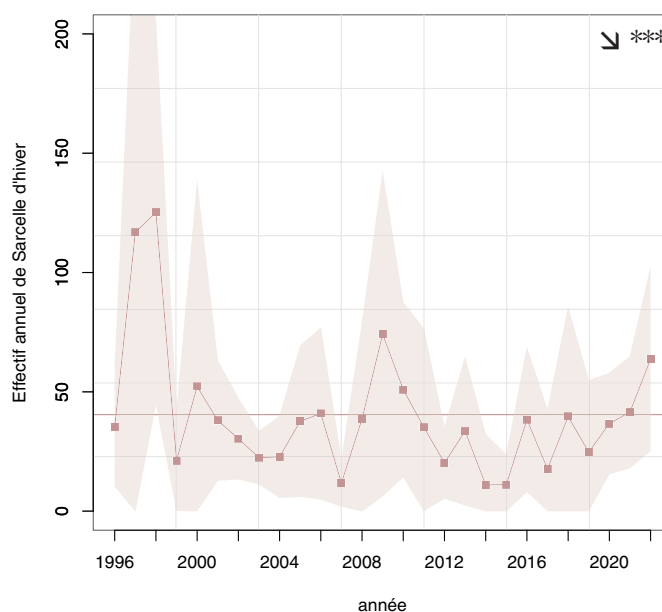
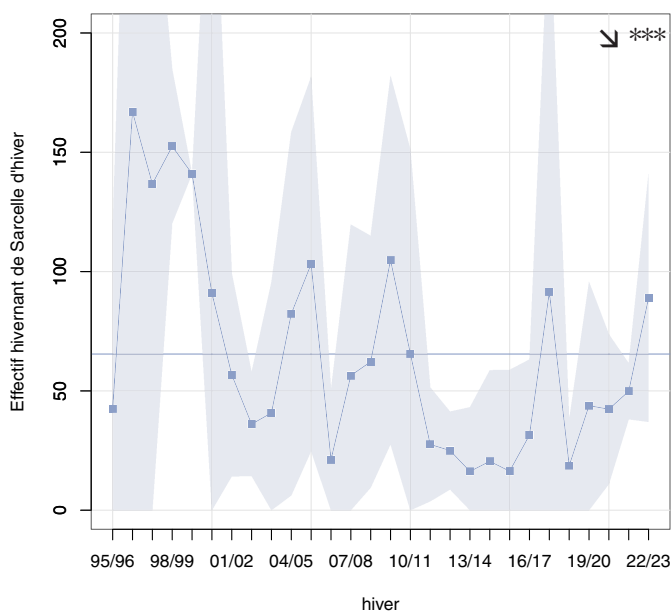
Evolution des effectifs de la Sarcelle d'hiver en baie de Saint-Brieuc au cours de l'année. Tendence sur la période 1970-2022.



Indice de variation des effectifs calculé à partir des données Wetlands National et en baie de Saint-Brieuc.

(L'indice I est fixé par la moyenne des effectifs sur la période 2000-2021).

Evolution des effectifs de la Sarcelle d'hiver en baie de Saint-Brieuc pour la période 1970-2022, à partir des données des comptages Wetlands effectués à la mi-janvier.



Evolution des effectifs moyens de la Sarcelle d'hiver en baie de Saint-Brieuc pour la période 1996-2022, établie à partir des données des comptages mensuels.