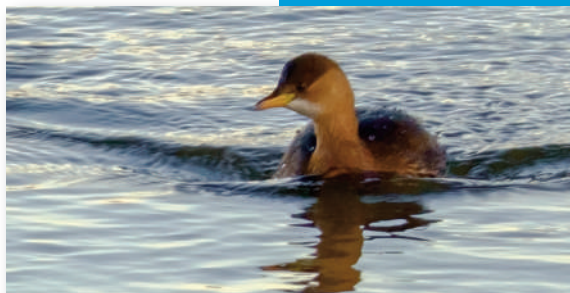


# Grèbe castagneux Little Grebe

*Tachybaptus ruficollis*

ordre : Podicipédiformes

famille : Podicipédidés



## Statut de l'espèce :

Directive oiseaux : -

Convention de Berne : **annexe II**

Convention de Bonn : **accord AEWA (1999)**

Protection nationale : **protégé**

Liste rouge UICN : **préoccupation mineure**

Liste rouge nationale : **préoccupation mineure**

Liste rouge régionale : **données insuffisantes**

## Quelques chiffres :

Hivernant en Europe :	72 000
Hivernant en France :	8 567
Hivernant en BSB :	5
Importance du site :	0.06%

Le Grèbe castagneux est présent toute l'année en faible effectif, de l'ordre de quelques individus. L'espèce s'est même ponctuellement reproduite sur le site, sur le secteur de Bon Abri.

Les courbes d'évolution des effectifs mettent en évidence une stabilité pour l'espèce avec un pic de fréquentation signalé en 1982 avec 280 individus pour le comptage de mi-janvier. D'autres effectifs record sont noté au cours de l'hiver 1996/97 (avec un maximum de 88 individus en novembre 1996). Aucune tendance significative à la hausse ou à la baisse n'est mise en évidence.

La population européenne et nord-ouest africaine de Grèbes castagneux regroupe entre 300 000 et 510 000 individus. La population reproductrice européenne compte 99 000 à 170 000 couples (Piroet et *al.*, 1989). Environ 70 000 individus hivernent en Europe. Les dénombrements hivernaux montrent une stabilité des effectifs, voire une légère augmentation de certaines sous-populations (BirdLife International, 2021).

## Effectifs hivernants :

moy. 1970-2022 : 8

moy. 1995-2004 : 13

moy. 2005-2014 : 4

moy. 2015-2022 : 4

moy.max : 8 (97/98)

## Effectifs annuels :

moy. 1970-2022 : 6

moy. 1995-2004 : 13

moy. 2005-2014 : 3

moy. 2015-2022 : 3

moy.max : 7 (1998)

## Tendances

Europe :

70 → 21

nationale :

93 722

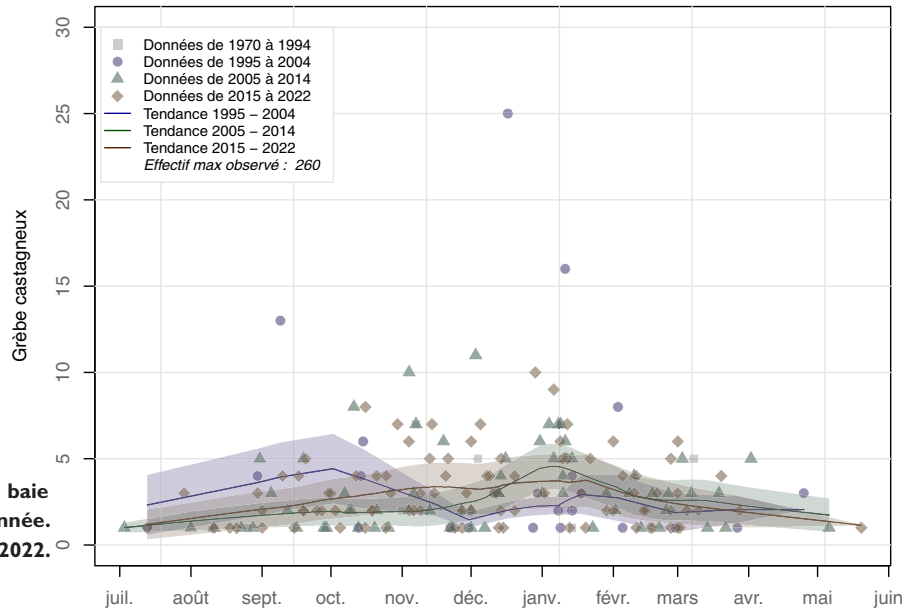
Baie de Saint-Brieuc :

95 → 10 722

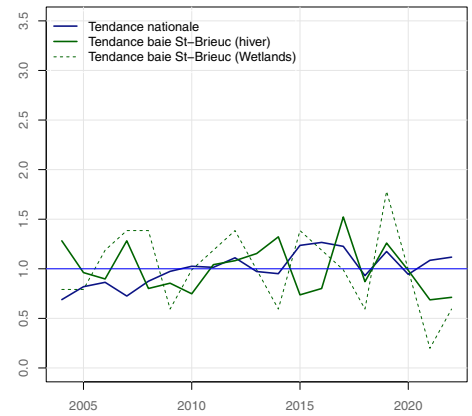
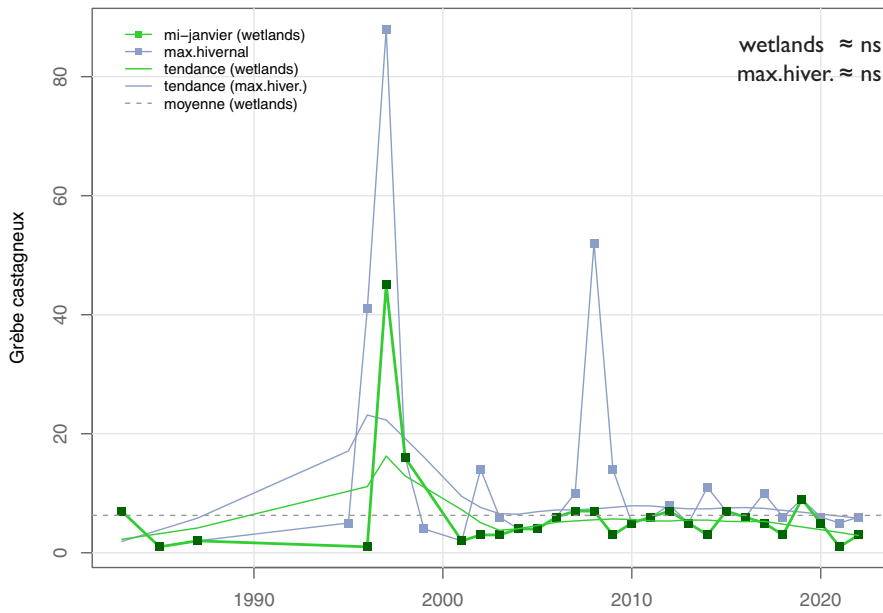
source :  
Wetlands International  
BirdLife  
RNN Baie de Saint-Brieuc

# Grèbe castagneux

## *Tachybaptus ruficollis*



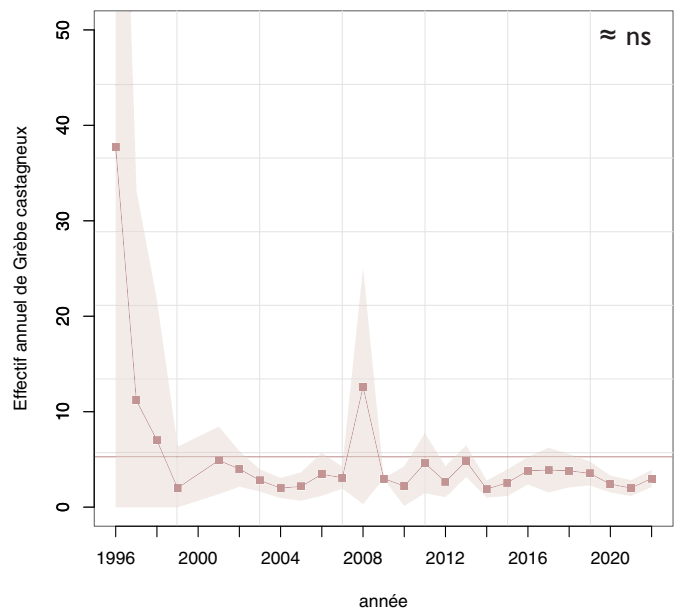
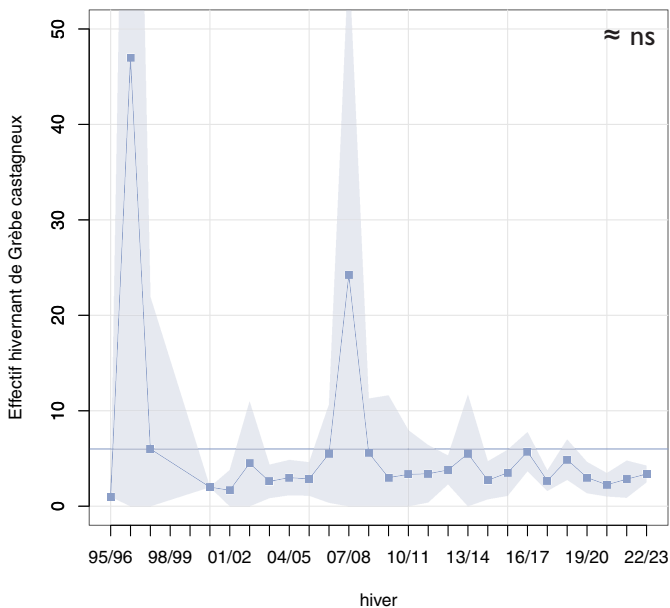
Evolution des effectifs du Grèbe castagneux en baie de Saint-Brieuc au cours de l'année. Tendence sur la période 1970-2022.



Indice de variation des effectifs calculé à partir des données Wetlands National et en baie de Saint-Brieuc.

(L'indice I est fixé par la moyenne des effectifs sur la période 2000-2021).

Evolution des effectifs du Grèbe castagneux en baie de Saint-Brieuc pour la période 1985-2022, à partir des données des comptages Wetlands effectués à la mi-janvier.



Evolution des effectifs moyens du Grèbe castagneux en baie de Saint-Brieuc pour la période 1996-2022, établie à partir des données des comptages mensuels.