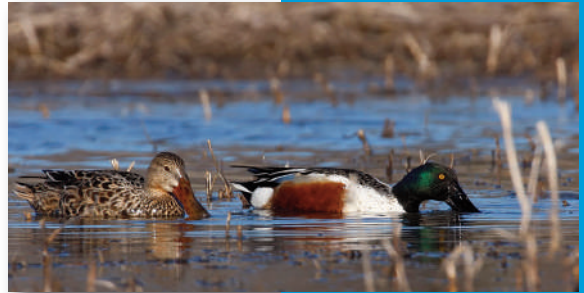


Canard souchet Northern Shoveler

Spatula clypeata

ordre : Anseriforme

famille : Anatidés



Statut de l'espèce :

Directive oiseaux : **annexe III/I -III/2**

Convention de Berne : **annexe III**

Convention de Bonn : **accord AEWA (1999), annexe II**

Protection nationale : **chassable**

Liste rouge UICN : **préoccupation mineure**

Liste rouge nationale : **préoccupation mineure**

Liste rouge régionale : **peu concernée**

Quelques chiffres :

Hivernant en Europe :	200 000
Hivernant en France :	33 973
Hivernant en BSB :	28
Importance du site :	0.08%

Responsabilité biologique régionale :
mineure

Le Canard souchet est majoritairement présent de septembre à mars en baie de Saint-Brieuc. La période de plus forte présence se situe de novembre à janvier. Quelques données ponctuelles ont été signalées en avril, mai et juin et correspondent à des individus en halte migratoire de migration pré-nuptiale.

Les courbes d'évolution des effectifs montrent de fortes fluctuations interannuelles avec des pics de fréquentation en 1997, 2002, 2005 et 2014 pour les comptages de mi-janvier. Les effectifs fréquentant la baie sont stables sur la période 1995/2006 et affichent une diminution depuis 2007. L'analyse de la phénologie sur la période 2009-2022 montre une augmentation des effectifs, principalement en novembre. De fortes fluctuations interannuelles sont observées et correspondent à des groupes qui ne se maintiennent pas longtemps sur le site comme par exemple: 120 ind. en 01/2014, 157 ind. 10/2012, 140 ind. 10/2009. Les fortes fluctuations complexifient l'identification d'une tendance globale.

La population d'Europe centrale et du nord-ouest regroupe 40 000 individus (Monval et Pirot, 1989). Les effectifs sont stables sur la période 1970-1990 et décroissent ensuite jusqu'à aujourd'hui (BirdLife International, 2021). Les effectifs hivernant en France sont en augmentation modérés et oscillent entre 20 000 et 45 000 oiseaux avec une moyenne de 44 596 individus sur la période 2018-2022 (Moussy et al., 2022).

Effectifs hivernants :

moy. 1970-2022 : 18

moy. 1995-2004 : 25

moy. 2005-2014 : 20

moy. 2015-2022 : 7

moy.max : 45 (01/02)

Effectifs annuels :

moy. 1970-2022 : 18

moy. 1995-2004 : 18

moy. 2005-2014 : 19

moy. 2015-2022 : 19

moy.max : 88 (2016)

Tendances

Europe :

70 → 90 ↘ 21

nationale :

70 ↗ 22

Baie de Saint-Brieuc :

77 ↗ 04 ↘ 22

source :

Wetlands International

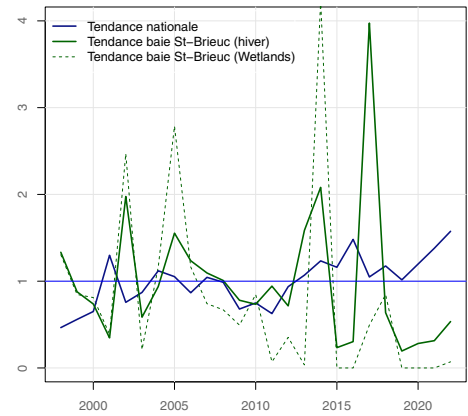
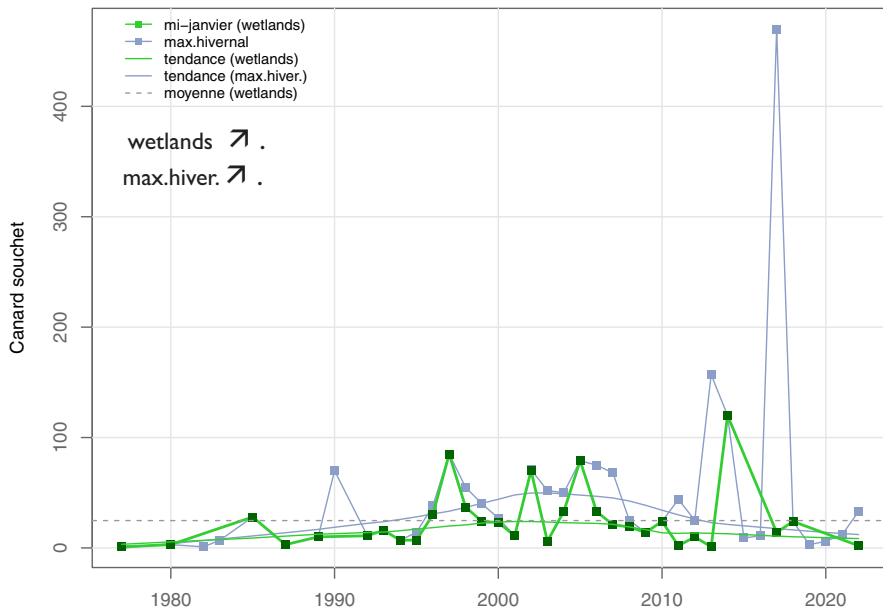
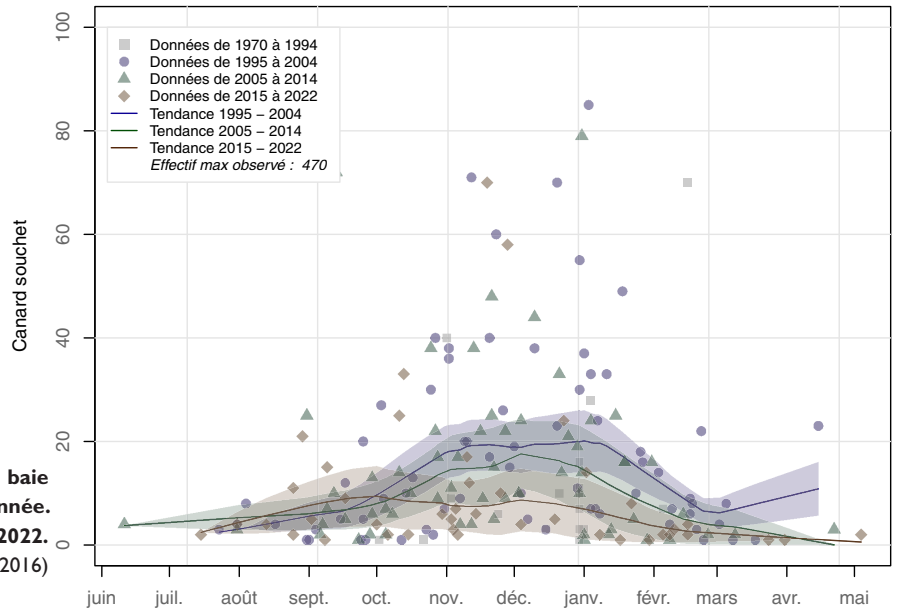
BirdLife

RNN Baie de Saint-Brieuc

Canard souchet

Spatula clypeata

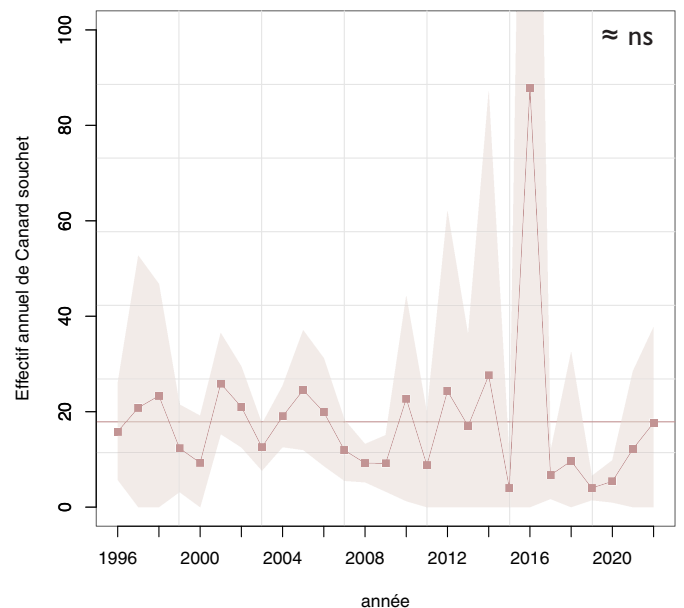
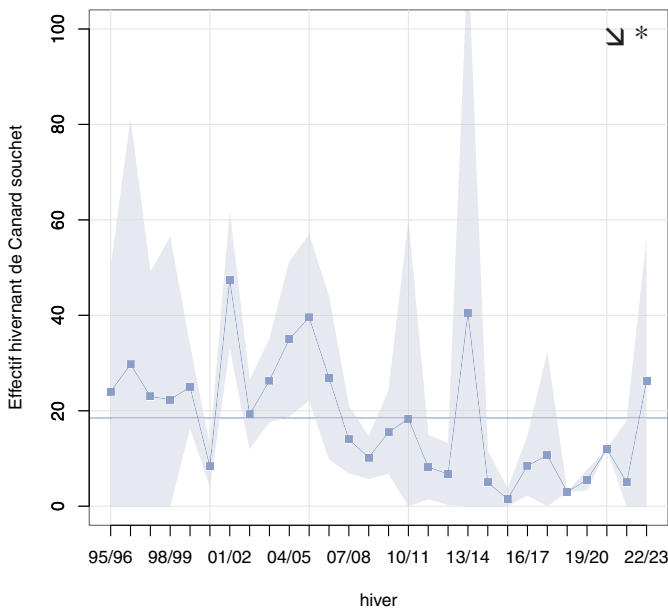
Evolution des effectifs du Canard souchet en baie de Saint-Brieuc au cours de l'année.
Tendance sur la période 1970-2022.
 (non figuré une donnée de 470 ind. en octobre 2016)



Indice de variation des effectifs calculé à partir des données Wetlands National et en baie de Saint-Brieuc.

(L'indice 1 est fixé par la moyenne des effectifs sur la période 2000-2021).

Evolution des effectifs du Canard souchet en baie de Saint-Brieuc pour la période 1977-2022, à partir des données des comptages Wetlands effectués à la mi-janvier.



Evolution des effectifs moyens du Canard souchet en baie de Saint-Brieuc pour la période 1996-2022, établie à partir des données des comptages mensuels.