

Canard colvert

Mallard

Anas platyrhynchos

ordre : Ansériforme

famille : Anatidés



Statut de l'espèce :

Directive oiseaux : **annexe II/I- III/2**

Convention de Berne : **annexe III**

Convention de Bonn : **accord AEWA (1999), annexe II**

Protection nationale : **chassable**

Liste rouge UICN : **préoccupation mineure**

Liste rouge nationale : **préoccupation mineure**

Liste rouge régionale : **peu concernée**

Quelques chiffres :

Hivernant en Europe :	3 700 000
Hivernant en France :	260 917
Hivernant en BSB :	387
Importance :	0.15%

Responsabilité biologique régionale :
modérée

Les effectifs du Canard colvert augmentent à partir du mois de mai pour atteindre leur maximum au mois de novembre. A partir des mois de décembre/janvier, les effectifs diminuent jusqu'en avril. 387 individus sont présents en moyenne à la mi-janvier sur la période 1998-2022. On observe sur les courbes de tendance par décennie une augmentation des effectifs pour la période 2009-2022, au cours des mois d'août à novembre.

Les comptages Wetlands réalisés en janvier montrent une augmentation significative des effectifs de Canard colvert de 1980 à 2022. L'évolution des effectifs sur cette période peut être séparée en deux phases: une augmentation forte au cours de la décennie 1980, une stabilisation de 1990 jusqu'à 2010, puis une nouvelle tendance à l'augmentation.

Sur la période 1996-2022, les comptages mensuels de la Réserve naturelle mettent en évidence une stabilité des effectifs hivernants et de la fréquentation sur l'ensemble de l'année.

La tendance à l'augmentation des effectifs de Canards colverts observés en hiver en baie de Saint-Brieuc depuis 1980 est également mise en évidence en baie de Somme (Sueur et *al.*, 1999). L'origine de ces oiseaux demeure incertaine. Il est probable que des individus migrateurs rejoignent la baie de Saint-Brieuc durant l'hiver, mais il reste difficile de faire la part entre les individus migrateurs et les individus sédentaires situés habituellement en périphérie et qui rejoignent le fond de baie suite au dérangement lié à l'activité cynégétique. A l'échelle nationale, les effectifs sont stables sur la période 1980 à 2022 et en déclin modéré sur la période 2011 à 2022 (Moussy et *al.*, 2022).

A l'échelle européenne, la population de Canard colvert compte 4 500 000 individus et est considérée en diminution (Delany et *al.*, 1999; Wetlands International, 2005 ; BirdLife International, 2021). Une baisse des effectifs est constatée en Grande Bretagne au cours des 40 dernières années (Banks et *al.*, 2006). De même, il a été mis en évidence une diminution de 20,4% des effectifs en Irlande sur la décennie 1994-2004 (Crowe et *al.*, 2008), et une tendance à la diminution des effectifs en Grèce (Goutner et Papakostas, 1992). En mer des Wadden, une diminution significative des effectifs de 4% par an a été observée (Blew et Sudbeck, 2005).

Effectifs hivernants :

moy. 1970-2022 : 364

moy. 1995-2004 : 436

moy. 2005-2014 : 324

moy. 2015-2022 : 423

moy.max : 593 (18/19)

Effectifs annuels :

moy. 1970-2022 : 253

moy. 1995-2004 : 317

moy. 2005-2014 : 191

moy. 2015-2022 : 278

moy.max : 435 (2001)

Tendances

Europe :

70 → 90 ↘ 21

nationale :

70 ↗ 79 ↘ 86 ↗ 10 ↘ 22

Baie de Saint-Brieuc :

79 ↗ 90 → 10 ↗ 22

source :

Wetlands International

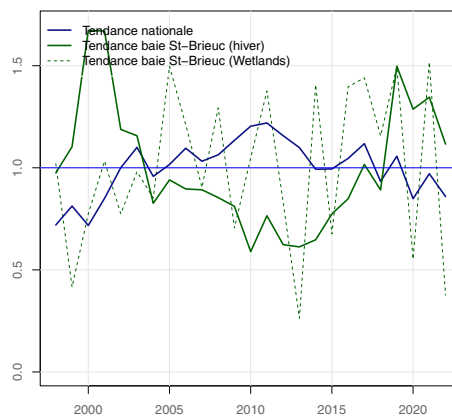
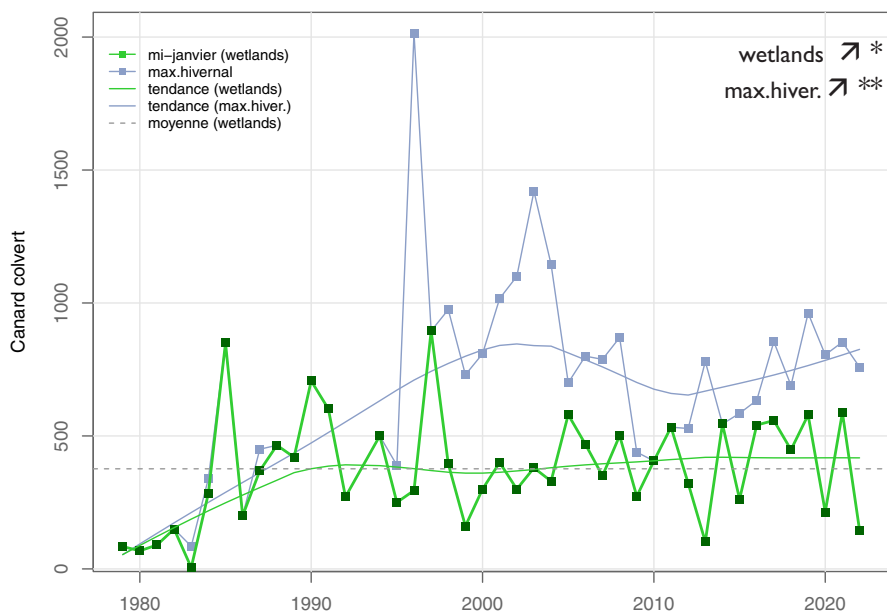
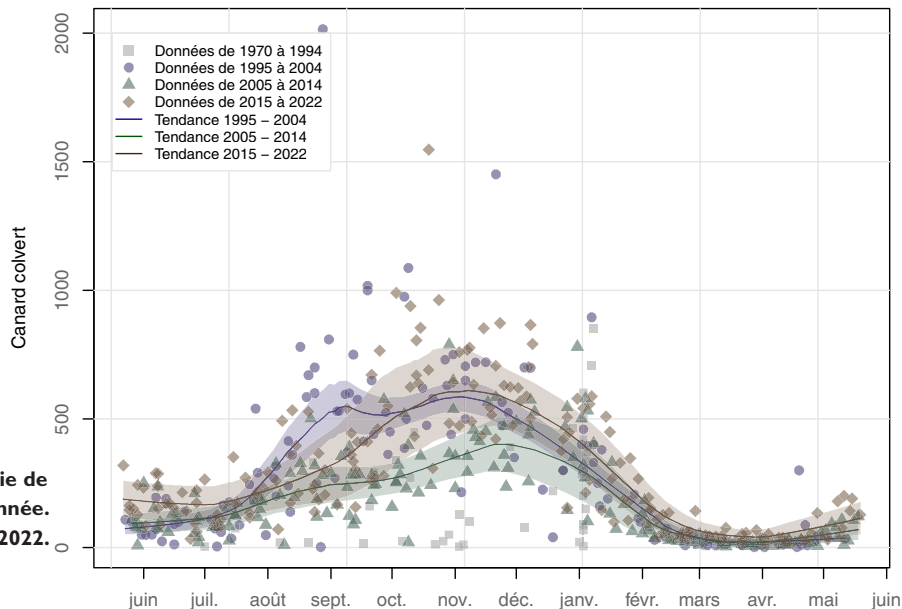
BirdLife

RNN Baie de Saint-Brieuc

Canard colvert

Anas platyrhynchos

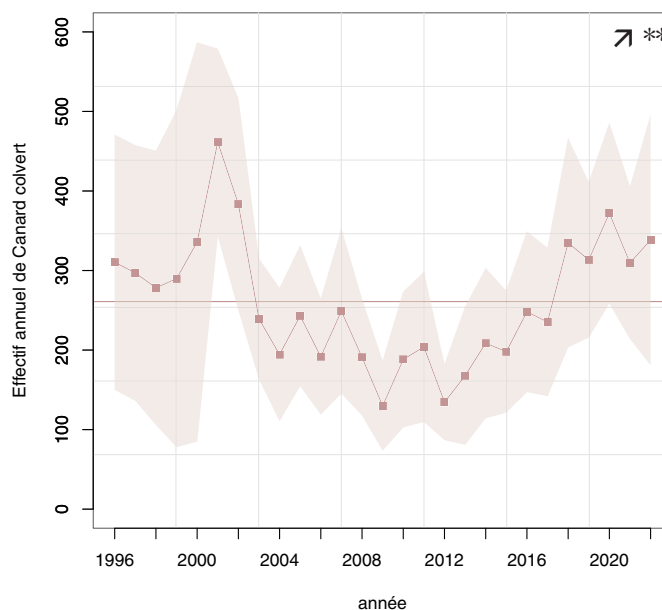
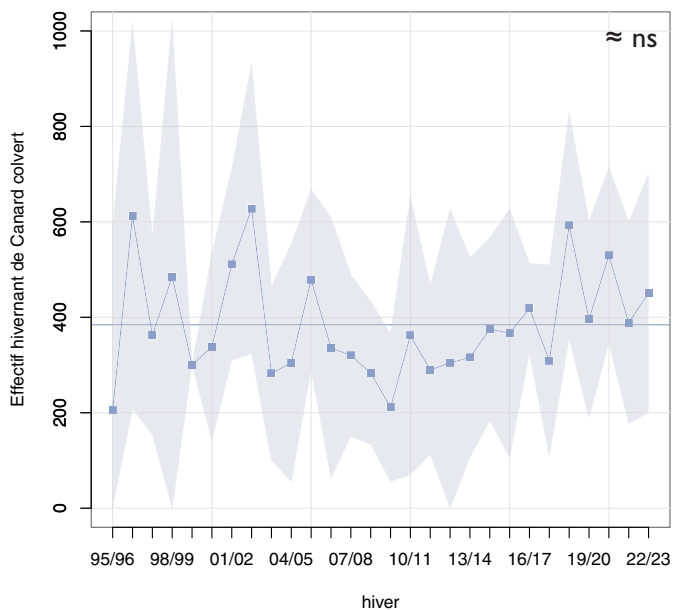
Evolution des effectifs du Canard colvert en baie de Saint-Brieuc au cours de l'année. Tendance sur la période 1970-2022.



Indice de variation des effectifs calculé à partir des données Wetlands National et en baie de Saint-Brieuc.

(L'indice 1 est fixé par la moyenne des effectifs sur la période 2000-2021).

Evolution des effectifs du Canard colvert en baie de Saint-Brieuc pour la période 1979-2022, à partir des données des comptages Wetlands effectués à la mi-janvier.



Evolution des effectifs moyens du Canard colvert en baie de Saint-Brieuc pour la période 1996-2022, établie à partir des données des comptages mensuels.